



Investigation

Enquête

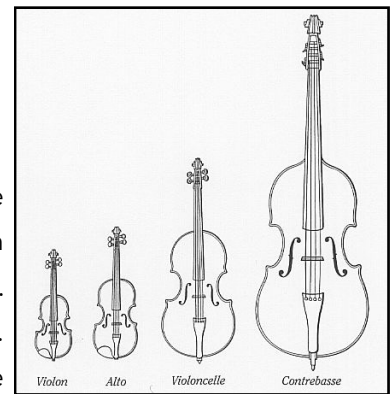
Séance n°1 «sur terre»

Titre :

Compositeur :



Le appartient à la famille
 des Lorsqu'on
 appuie sur une touche, un
 vient frapper une des
 tendues sur un cadre métallique dans le
 corps de l'instrument.



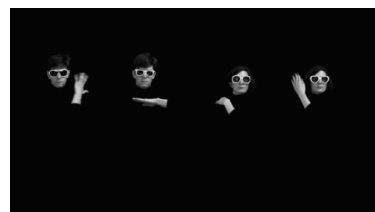
.....

Compositeur :

Caractère :

Pulsation :

Séance n°2 « en l'air »



Titre :
Compositeur :

Interprète :

Quatuor vocal :

Onomatopée :

Ecoute attentivement les extraits proposés et rempli le tableau suivant :

Extraits musicaux :	Interprété par : (instrument ou formation vocale entendu)	Caractère du morceau (entoure ce qui te semble juste)	Pulsé ou non pulsé ? (entoure ce qui te semble juste)
Sonate en La Majeur (Mozart)		Effrayant Apaisant Entraînant	Pulsé Non pulsé
<i>A thousand years</i> de Christiana Perri (interprété par The Piano Guys)		Romantique Lugubre Dynamique	Pulsé Non pulsé
<i>Bohemian Rhapsody</i> (Queen)		Militaire Humoristique Calme	Pulsé Non pulsé
<i>Thrène</i> (Penderecki)		Festif Sinistre Serein	Pulsé Non pulsé

Quel peut être le sens du terme : musique descriptive ?

.....

Résolution de l'enquête :

.....

.....

.....

.....

.....

.....

.....