



Investigation

Problématique

.....

.....

Séance n°1

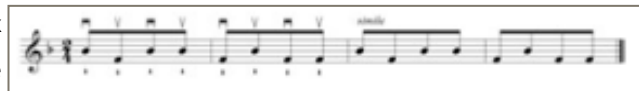
Titre :

Compositeur :

Cette pièce appartient au courant de la musique, né aux Etats-Unis dans les années On y entend le plus souvent de courtes instrumentales, qui progressivement tout au long de l'oeuvre.

L'instrumentation du morceau réunit deux univers opposés : celui de la musique (.....) et celui des musiques (.....).

Le joue de courtes cellules répétées, qui imitent le bruit du sur les Cet (rythme répété) constitue l'..... musical de l'enregistrement. Le compositeur a donné deux significations à cette oeuvre. Il s'agit d'abord d'une évocation de ses propres souvenirs d'enfant,



lorsqu'il traversait le pays en train pour voir ses parents divorcés. Mais cette pièce évoque aussi la des qui avait lieu au même moment en Europe. Il explique que s'il avait vécu sur l'autre continent, il aurait eu à emprunter des « *trains bien différents* ».

Notions : minimalisme, électroacoustique, ostinato, sampler. quatuor à cordes.



Séance n°2

Autres exemples d'illustrations sonores de la guerre (à comparer avec le premier).

Séance n°3

Titre :

Auteur :

Interprète :

Le texte de cette chanson raconte l'histoire d'un groupe de résistants, emmené par Michel Manouchian durant la seconde guerre mondiale. On retrouve aussi dans ces paroles des extraits de la dernière lettre de Manouchian à sa femme.

L'accompagnement est volontairement afin de laisser la voix au

Toute la première partie de la chanson est donc accompagnée par un chantant sur des ou bien Les seuls instruments qui interviennent sont les, représentant les et les

Pour conserver l'intelligibilité du, deux procédés sont également employés :

- La mélodie est très simple et donne aux paroles un aspect de ou de
- Le rythme de la mélodie suit le rythme des On parle alors d'écriture

Malgré cette économie de moyens, il s'agit d'une interprétation d'une grande force expressive, grâce au poids du texte, à sa mise en valeur, mais aussi grâce à la technique vocale du chanteur (voix, mots, soutenu,,)

Avant de devenir une chanson, l'affiche rouge a d'abord été une affiche de propagande allemande, diffusée en France en 1944. Dix résistants y figurent, avec une volonté de les présenter comme terroristes (mise en page brutale, couleur rouge, etc.)

*Séance n°4*

Titre :

Auteur :

Éléments observés :



Dans ce tableau, Otto Dix traduit à la fois de façon très crue et réaliste, mais aussi la qui l'a véritablement transformé à son retour. Les couleurs sont, la composition est aussi particulière : les panneaux de droite et gauche ont des lignes plutôt et alors que le panneau central trouble le regard

avec un de formes plutôt Otto Dix semble vouloir présenter les victimes de la guerre comme des

Evaluation des compétences

Compétences	Séance 1	Séance 2	Séance 3	Séance 4
Je reste concentré durant les écoutes				
Je connais et j'utilise le vocabulaire musical du cours				
Je participe et respecte mes camarades				
Je compare deux oeuvres étudiées en classe				
J'utilise ce que j'ai appris pour participer et argumenter				
Auto évaluation				

Résolution de la problématique

- Dans « Different trains », Steve Reich
.....
.....
- Dans « L'affiche rouge », Léo Ferré
.....
.....
- Les autres oeuvres écoutées nous ont également permis de voir que
.....
.....